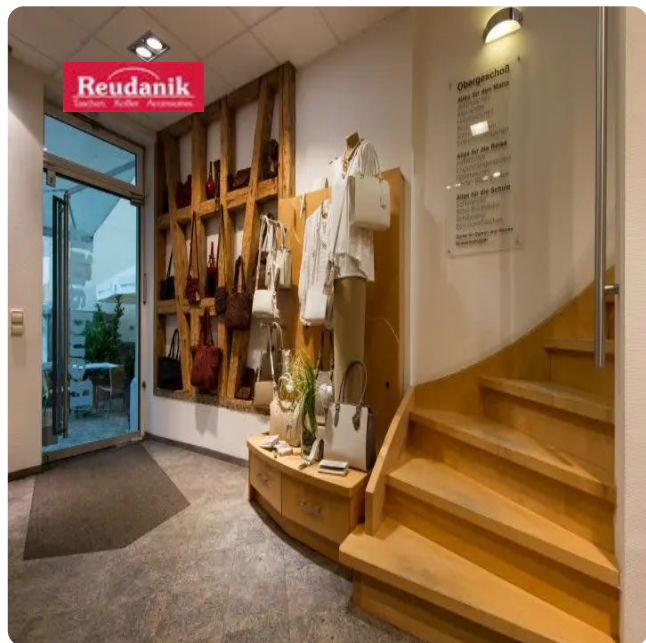


Lederwaren Reudanik - Taschen, Koffer, Accessoires

5%

📍 72108 Rottenburg



Ihr Kartenvorteil

Mit Ihrer SWM Vorteilskarte erhalten Sie 5% auf nicht-reduzierte Ware. Nicht kombinierbar mit anderen Aktionen. Schauen Sie vorbe. Es lohnt sich.

Beschreibung

Das Lederwarengeschäft Reudanik befindet sich direkt auf dem Marktplatz neben dem Dom. Sie finden hier eine individuelle und besondere Auswahl an Taschen und Koffern in hochwertiger Qualität. Ergänzt wird das Sortiment durch Schulrücken und Rucksäcke. Zusätzlich haben wir tolle Accessoires wie Geldbörsen, Gürtel, Schirme und vieles mehr.

Wir präsentieren Ihnen starke Marken und Produkte mit fachlicher Beratung und persönlichem Service. Kommen Sie vorbei und wir beraten Sie gerne.

Über den Anbieter

Lederwaren Reudanik

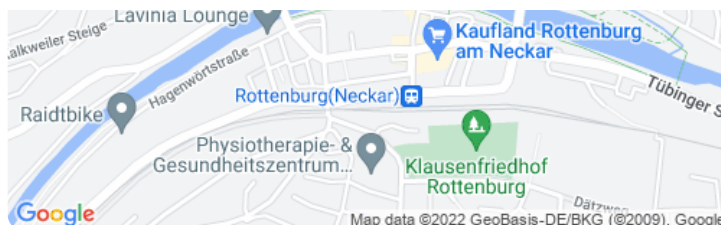
Marktplatz 15
72108 Rottenburg

📍 Route planen



Weitere Informationen

Internet: www.lederwaren-reudanik.de



Anfahrt

Von: 75417 Mühlacker-Lomersheim, Deutschland

Nach: Marktpl. 15, 72108 Rottenburg am Neckar, Deutschland

 1 Stunde, 4 Minuten (77,8 km)


[Auf Google Maps ansehen](#) 

 Auf **Im Hagen** nach **Osten** Richtung **Turmstraße** starten

1 Minute (24 m)

 **Rechts** abbiegen auf **Turmstraße**


1 Minute (0,2 km)

 Nach **links** abbiegen, um auf **Turmstraße** zu bleiben

1 Minute (0,5 km)

 **Rechts** abbiegen auf **Illinger Str.**

1 Minute (0,3 km)

 Nach **links** abbiegen, um auf **Illinger Str.** zu bleiben

1 Minute (78 m)

 Weiter auf **Pinacher Str.**

1 Minute (0,9 km)

 Weiter auf **K4504**

2 Minuten (1,7 km)

 **Rechts** abbiegen auf **L1125**

1 Minute (0,5 km)

 Weiter auf **Großglattbacher Str./L1125**

1 Minute (0,6 km)

↩ **Links** abbiegen auf **Hauptstraße**

1 Minute (0,6 km)

↑ Weiter auf **L1134**

1 Minute (0,6 km)

↑ Weiter auf **Mühlackerstraße/L1134**

1 Minute (0,4 km)

↻ Im Kreisverkehr **zweite** Ausfahrt nehmen, um auf **Mühlackerstraße** zu bleiben

1 Minute (0,3 km)

↑ Weiter auf **Weiherstraße**

2 Minuten (2,1 km)

↑ Weiter auf **L1134**

1 Minute (0,7 km)

↑ Weiter auf **Pforzheimer Str./L1134**

Den Kreisverkehr passieren

2 Minuten (1,7 km)

↪ **Rechts** abbiegen auf **Leonberger Str.**

2 Minuten (1,3 km)

↑ Weiter auf **L1134**

3 Minuten (3,0 km)

↶ **Links** abbiegen auf **A8** Richtung **Stuttgart**

12 Minuten (19,3 km)

↶ Am Autobahnkreuz **51-Kreuz Stuttgartrechts** halten und den Schildern **A81** in Richtung **Singen/Böblingen/Sindelfingen** folgen

21 Minuten (33,1 km)

↶ Bei Ausfahrt **29-Rottenburg** Richtung **Rottenburg/Hechingen/Bondorf/Eutingen** fahren

1 Minute (0,2 km)

↶ Leicht **links** abbiegen auf die Auffahrt nach **B28**

1 Minute (0,4 km)

↑ Leicht **rechts** abbiegen auf die Auffahrt nach **B28**
1 Minute (0,4 km)

↑ Weiter auf **B28**
5 Minuten (7,2 km)

↑ Ausfahrt Richtung **Rottenburg/Stadtmitte/Wendelsheim**
1 Minute (0,2 km)

↗ **Rechts** abbiegen
1 Minute (0,3 km)

↑ Weiter auf **Seebronner Str.**
2 Minuten (0,8 km)

↻ Im Kreisverkehr geradeaus nach **Eugen-Bolz-Platz** fahren
1 Minute (0,1 km)

↶ **Links** abbiegen auf **Spiegelgasse**
1 Minute (0,1 km)

↗ Leicht **rechts** abbiegen auf **Sonnengasse**
1 Minute (63 m)

↗ **Rechts** abbiegen auf **Stadtlanggasse**
1 Minute (66 m)

↶ **Links** abbiegen auf **Marktpl.**
1 Minute (42 m)
