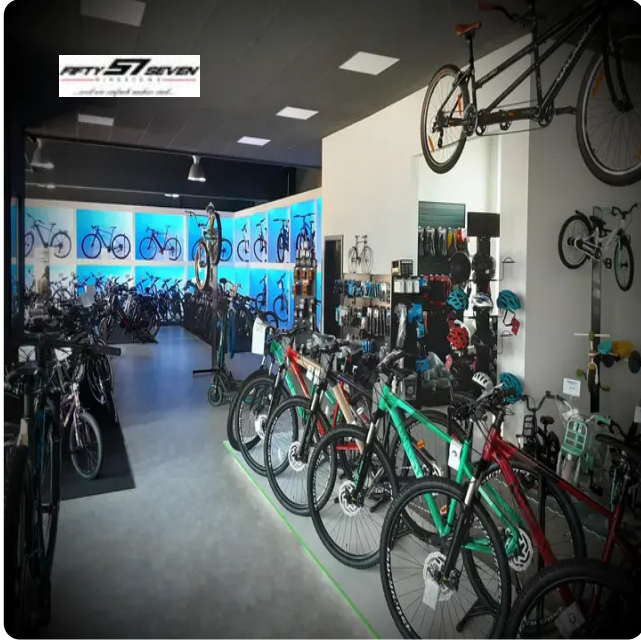


57Bikestore (Fahrrad Outlet) - perfekter Partner für Räder aller Art 10 %

📍 745654 Crailsheim



Ihr Kartenvorteil

10 % Rabatt mit der SWM Vorteilskarte auf alle vorrätigen Fahrzeuge, max, jedoch 200 € des Verkaufswertes, ausgenommen bereits rabattierter Ware.

Beschreibung

WEIL WIR EINFACH ANDERS SIND...

Wir sind ein junges dynamisches Unternehmen, welches Fahrräder, E-Bikes, Zubehör & Freizeitartikel in unserem liebevoll von uns neu gestaltetem Ladengeschäft verkauft.

Ein kundenfreundlicher, schneller & innovativer Service ist bei uns ebenso eine Selbstverständlichkeit wie fachkundige und freundliche Beratung. Dabei ist es egal, ob Sie noch Einsteiger oder bereits Profi sind.

Unser Team von kompetenten Mitarbeitern, wird sich um all Ihre Fragen rund ums Rad und Probleme kümmern. Wir werden Sie persönlich beraten, egal ob es sich um Fragen z.B. zum Kauf des neuen Rades, Aufrüstung des vorhandenen Rades, den Aufbau Ihres Lieblingsrades, Reparaturen oder eine Reklamation handelt.

Ihre Zufriedenheit steht uns stets im Vordergrund.

Hierfür können Sie sich während der Geschäftszeiten, persönlich oder auch telefonisch, gerne bei uns melden.

Wir freuen uns auf Ihren Besuch.

Ihr Fahrrad Outlet Crailsheim Team

Über den Anbieter

57Bikestore (früher Fahrrad Outlet Crailsheim)

Blaufelder Str. 6
745654 Crailsheim

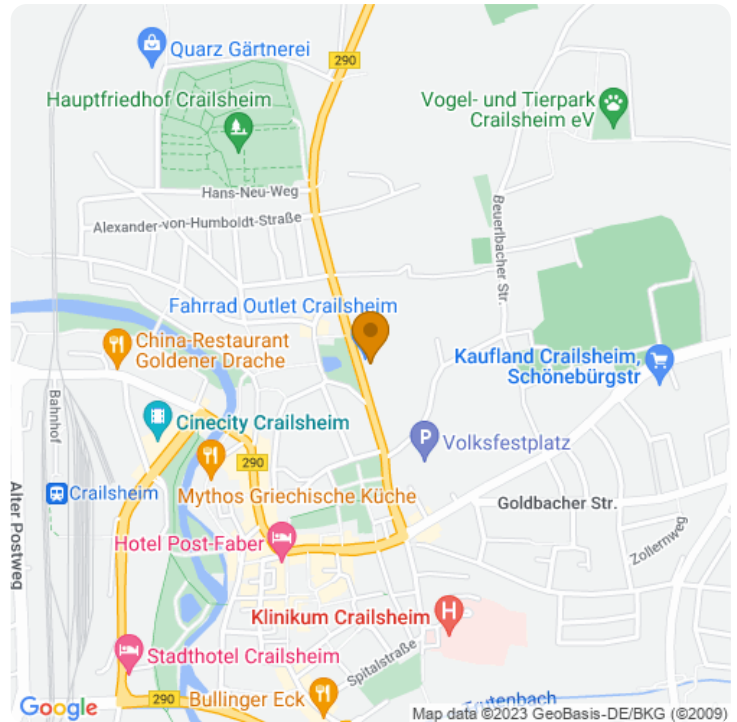
[Route planen](#)

Weitere Informationen

Telefon: +49 7951 4721005

E-Mail: info@fahrrad-outlet-crailsheim.de


Internet: <https://fahrrad-outlet-crailsheim.de>



Anfahrt

Von: 75417 Mühlacker-Lomersheim, Deutschland

Nach: Blaufelder Str. 6, 74564 Crailsheim, Deutschland

 1 Stunde, 33 Minuten (130 km)

[Auf Google Maps ansehen](#) 

➔ Auf **Im Hagen** nach **Osten** Richtung **Turnstraße** starten
1 Minute (0,2 km)

↶ **Links** abbiegen auf **Wolfgangweg**
1 Minute (0,6 km)

↷ Nach **rechts** abbiegen, um auf **Wolfgangweg** zu bleiben
1 Minute (84 m)

↩ **Links** abbiegen auf **Illinger Str.**

1 Minute (0,4 km)

🔄 Im Kreisverkehr geradeaus nach **K4505** fahren

3 Minuten (3,2 km)

↩ **Links** abbiegen auf **K4507**

1 Minute (1,0 km)

↪ **Rechts** abbiegen auf **B10** (Schilder nach **Stuttgart**)

20 Minuten (21,5 km)

↑ Bei Ausfahrt **A81** Richtung **Heilbronn** fahren

23 Minuten (37,8 km)

↑ Leicht **rechts** abbiegen auf die Auffahrt nach **A6**

1 Minute (0,4 km)

↑ **Rechts** halten, Beschilderung in Richtung **Nürnberg/A6** folgen und weiter auf **A6**

37 Minuten (59,7 km)

↑ Bei Ausfahrt **46-Crailsheim** auf **Satteldorf/B290** in Richtung **Crailsheim/Blaufelden/Schrozberg** fahren

1 Minute (0,3 km)

↪ **Rechts** abbiegen auf **B290**

Das Ziel befindet sich auf der linken Seite.

5 Minuten (4,8 km)
