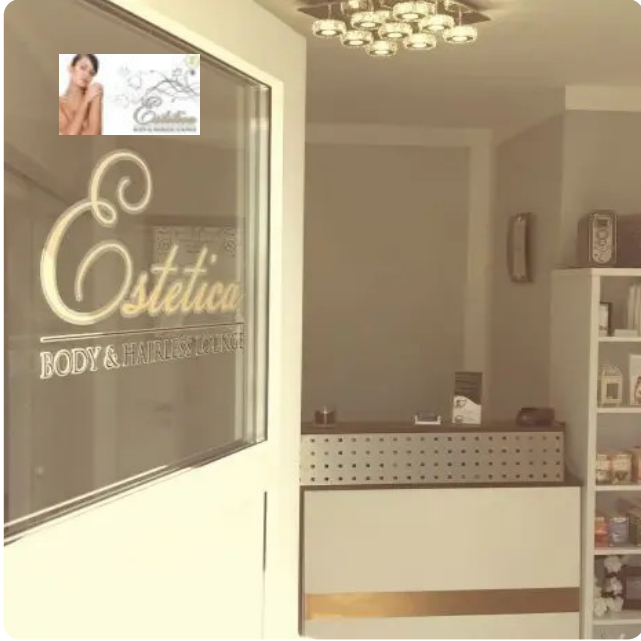


Estetica - Body & Hairless Lounge in Leipzig

10 %

📍 04319 Leipzig



Ihr Kartenvorteil

Mit Ihrer SWM Vorteilskarte erhalten Sie **10 % Rabatt** auf alle Behandlungen, nicht in Verbindung mit anderen Angeboten bzw. Rabatten.

Beschreibung

Estetica - Body & Hairless Lounge

Beauty, Wellness und Gesundheit zählen bei den meisten Menschen zu den elementarsten Faktoren für das persönliche Wohlbefinden.

Seit 2007 Jahren bieten wir dauerhafte Haarentfernung mittels Lichtimpulsen an. Bei dieser Behandlungsmethode werden im Dauerpulsverfahren die Lichtimpulse (SHR) auf das zu behandelnde Areal abgegeben und somit die Haarwurzeln irreversibel verödet. Die Behandlung findet alle 4 - 8 Wochen statt. In der Regel sind 4 bis 12 Behandlungen notwendig um ein zufrieden stellendes Ergebnis zu erreichen.

Neben der Entfernung störender Körperbehaarung bieten wir Lymphdrainage, Infrarot-Tiefenwärme sowie Körperwickel an. Hierbei wird u.a. das Hautbild verbessert, die Durchblutung gesteigert und Cellulite minimiert.

Wir beraten Sie gern kostenfrei und unverbindlich und finden so gemeinsam genau das passende Behandlungspaket für Sie.

Über den Anbieter

Estetica - Body & Hairless Lounge

Opalstraße 21
04319 Leipzig

 [Route planen](#)

Weitere Informationen

Telefon: +49 341 33 74 288

E-Mail: kontakt@estetica-lounge.de


Internet: <https://www.estetica-lounge.de/>



Anfahrt

Von: 75417 Mühlacker-Lomersheim, Deutschland

Nach: Opalstraße 23, 04319 Leipzig, Deutschland

 5 Stunden, 20 Minuten (505 km)

[Auf Google Maps ansehen](#) 

➔ Auf **Im Hagen** nach **Osten** Richtung **Turmstraße** starten

1 Minute (0,2 km)

↶ **Links** abbiegen auf **Wolfgangweg**

1 Minute (0,6 km)

↷ Nach **rechts** abbiegen, um auf **Wolfgangweg** zu bleiben

1 Minute (84 m)

↶ **Links** abbiegen auf **Illinger Str.**

1 Minute (0,4 km)

↻ Im Kreisverkehr geradeaus nach **K4505** fahren

3 Minuten (3,2 km)

↩ **Links** abbiegen auf **K4507**

1 Minute (1,0 km)

↪ **Rechts** abbiegen auf **B10** (Schilder nach **Stuttgart**)

20 Minuten (21,5 km)

↑ Bei Ausfahrt **A81** Richtung **Heilbronn** fahren

23 Minuten (37,8 km)

↑ Leicht **rechts** abbiegen auf die Auffahrt nach **A6**

1 Minute (0,4 km)

↑ **Rechts** halten, Beschilderung in Richtung **Nürnberg/A6** folgen und weiter auf **A6**

1 Stunde, 35 Minuten (151 km)

↑ Am Autobahnkreuz **60-Kreuz Nürnberg-Ost** **rechts** halten und den Schildern **A9** in Richtung **Berlin** folgen

6 Minuten (7,7 km)

↑ Ausfahrt **A9** Richtung **Berlin/Dresden/Bayreuth**

1 Minute (1,3 km)

↑ Weiter auf **A9**

2 Stunden, 30 Minuten (254 km)

↑ Am Autobahnkreuz **15-Schkeuditzer Kreuz** **rechts** halten und den Schildern **A14** in Richtung **Dresden** folgen

13 Minuten (23,5 km)

↑ Bei Ausfahrt **26-Leipzig-Ost** auf **B6** in Richtung **Leipzig-Ost/Wurzen/L.-Engelsdorf/L.-Paunsdorf** fahren

1 Minute (0,4 km)

↩ **Links** abbiegen auf **B6**

1 Minute (1,0 km)

↩ An der 1. Querstraße **links** abbiegen auf **Paunsdorfer Allee**

2 Minuten (0,7 km)

↑ Weiter auf **Hans-Weigel-Straße**

1 Minute (0,5 km)

↩ **Links** abbiegen auf **Opalstraße**

1 Minute (0,2 km)

Powered by Google, ©2025 Google
