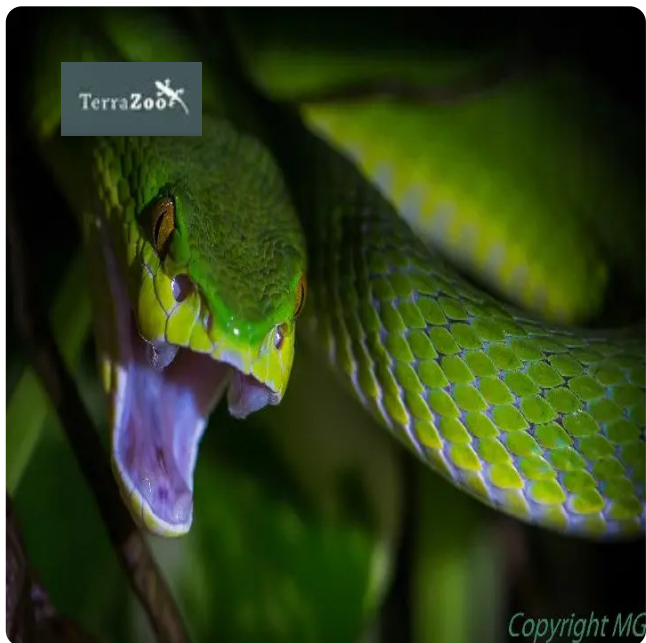


Die faszinierende Welt der Reptilien im TerraZoo in Rheinberg SPEZIAL

📍 47495 Rheinberg



Ihr Kartenvorteil

Mit Ihrer SWM Vorteilskarte erhalten Sie folgende Ermäßigungen:

Eintrittskarten Erwachsene: **2,50**

EUR Ermäßigung

Eintrittskarten Kinder und Jugendliche von 3 bis 16 Jahren:

2,00 EUR Ermäßigung

Familienkarte: **3,00 EUR Ermäßigung**

Beschreibung

Erleben Sie die einzigartige und faszinierende Welt der Reptilien. Der TerraZoo ist ein spannender Erlebniszoo für Kinder und Erwachsene. In diesem einmaligen Reptilienhaus leben neben Tierarten aus den Tropen auch einheimische Schlangen und Eidechsenarten. In unserer bunten TerraWelt finden Sie stets freundliche und nette Mitarbeiter, die Ihnen alles zeigen und erklären. Lernen durch Begreifen wird im TerraZoo groß geschrieben. Für eine Verschnaufpause gibt es im TerraZoo das Rattlesnake-Café, dort können Sie bei einer Tasse Kaffee oder einem Eis die exotische Umgebung genießen.

Über den Anbieter

TerraZoo Rheinberg RAS-Zoo gGmbH

Melkweg 7
47495 Rheinberg

📍 [Route planen](#)

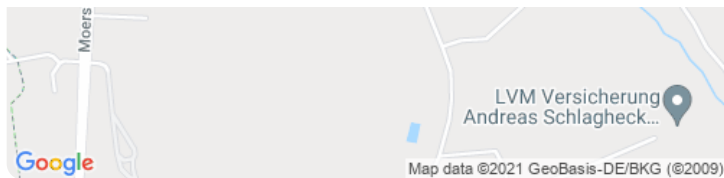


Weitere Informationen

Telefon: +49 2843 901 685

Faxnummer: +49 2843 901 686


Internet: <https://www.terrazoo.de/>



Anfahrt

Von: 75417 Mühlacker-Lomersheim, Deutschland

Nach: Melkweg 7, 47495 Rheinberg, Deutschland

 4 Stunden, 26 Minuten (415 km)

[Auf Google Maps ansehen](#) 

I→ Auf **Im Hagen** nach **Westen** Richtung **Klotzbergstraße** starten
1 Minute (0,1 km)

↗ **Rechts** abbiegen auf **Klotzbergstraße**
2 Minuten (0,7 km)

↑ Weiter auf **Dresdner Str.**
1 Minute (92 m)

↻ Im Kreisverkehr **erste** Ausfahrt (**Mühlackerstraße**) nehmen
1 Minute (0,1 km)

↑ Weiter auf **Lomersheimer Str.**
1 Minute (0,4 km)

↑ Weiter auf **Unterm Berg**
1 Minute (0,4 km)

I→ Weiter auf **Enzstraße**
2 Minuten (0,6 km)

↶ **Links** abbiegen auf **Pforzheimer Str./B10** (Schilder nach **Pforzheim**)
Weiter auf B10

10 Minuten (7,4 km)

↗ **Rechts** abbiegen auf **A8** Richtung **Karlsruhe**

18 Minuten (26,9 km)

↗ Am Autobahnkreuz **41-Dreieck Karlsruherechts** halten und den Schildern **A5** in Richtung **Frankfurt/Mannheim/Landau (Pfalz)/Karlsruhe** folgen

1 Stunde, 3 Minuten (105 km)

↑ Weiter auf **E35**

1 Minute (0,9 km)

↑ **E35** verläuft leicht nach **links** und wird zu **A67/E35**

13 Minuten (22,1 km)

↑ Am Autobahnkreuz **1-Mönchhof-Dreieck** den Schildern **A3** in Richtung **Köln/Wiesbaden** folgen

46 Minuten (77,9 km)

↑ Weiter auf **A3**

1 Stunde, 29 Minuten (148 km)

↗ Ausfahrt **A40** Richtung **Essen/Mülheim a. d. Ruhr/DU-Kaiserberg**

1 Minute (0,2 km)

↑ Die Auffahrt **A40** nach **Arnheim/Venlo/Duisburg** nehmen

1 Minute (0,6 km)

↖ Leicht **links** abbiegen auf **A40**

1 Minute (1,5 km)

↗ Am Autobahnkreuz **13-Duisburgrechts** halten und den Schildern **A59** in Richtung **Dinslaken** folge

4 Minuten (4,4 km)

↗ Am Autobahnkreuz **6-Kreuz Duisburg-Nordrechts** halten und den Schildern **A42** in Richtung **Kamp-Lintfort** folgen

7 Minuten (11,1 km)

↗ Ausfahrt Richtung **Moers/Rheinberg**

1 Minute (0,3 km)

↖ **Links** abbiegen auf **Rheinberger Str.**

4 Minuten (3,6 km)

↑ Weiter auf **Moerser Str.**

2 Minuten (1,5 km)

↪ **Rechts** abbiegen auf **An d. Neuweide/Rheinberger Str.** (Schilder nach **Winterswick**)

1 Minute (0,6 km)

↶ **Links** abbiegen auf **Melkweg/Rheinberger Str.**

1 Minute (0,3 km)

↪ **Rechts** abbiegen auf **Melkweg**

Das Ziel befindet sich auf der rechten Seite

1 Minute (47 m)
